

プレイしてみた！
賢者のポートフォリオ「黒の館」

「黒の館」チュートリアル(実演編)

第1局面:好況局面(その1)



賢者のポートフォリオ

スコアボード(黒の館)

好況	市況悪化
バブル	バブル崩壊
市場ショック	市況改善

合計ラップタイム 00:00:00

黒の館でもスコアボードは同じじゃ
プレイ回数と累積ポイントが確認できるからな！
ブロックを見れば、お主の進み具合が一目瞭然じゃ！

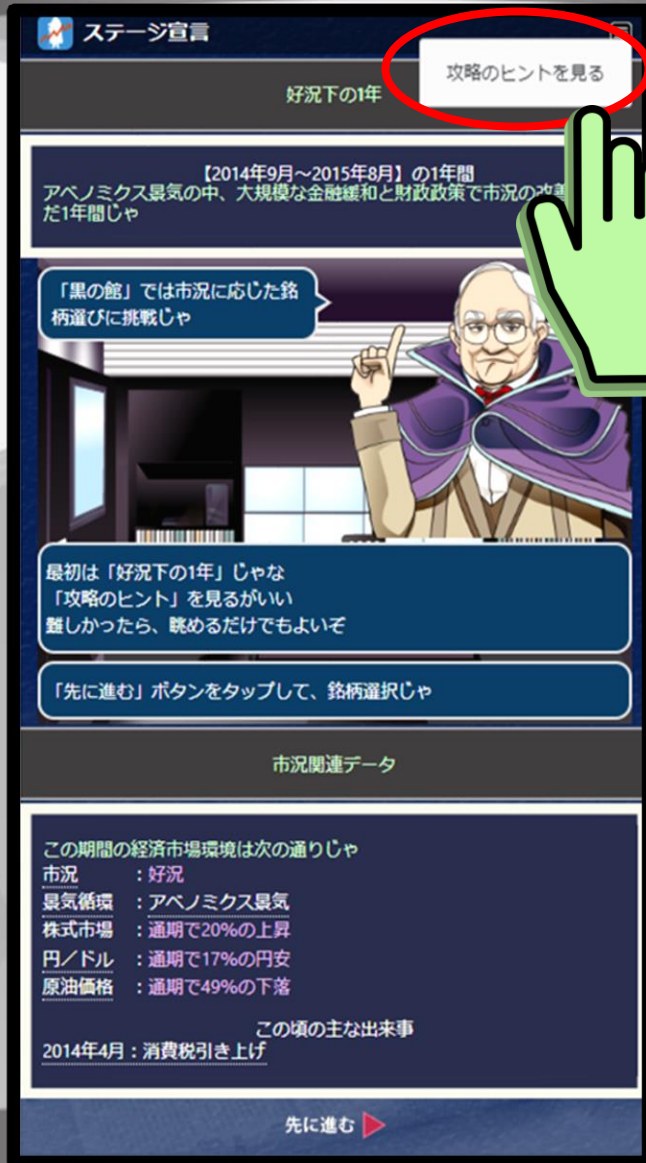
18回のプレイで45点獲得すれば、館をクリアじゃ！ ブラックメダルを授けよう！
48点取れたら「ブロンズメダル」、51点じゃったら「シルバーメダル」、そして54点獲得したら「ゴールドメダル」じゃ！

「先に進む」ボタンをタップして、ステージ宣言に進むがよい！

先に進む ▶


「黒の館」で
チャレンジじゃ

「黒の館」でも
18回のプレイで
45点獲得すれば
クリアじゃ




「黒の館」では
市況に応じた銘柄選び
に挑戦じゃ

「攻略のヒント」を
タップじゃ

 攻略のヒント

好況下の1年

「好況」とは、一般に景気の山の前後の状態をいうのじゃ




株価は景気の先行指標じゃから、景気が好況の時期にはその後退を予見して値下りを始めることもあり得るな

見方を変えれば、株価の堅調が続くことが好況が長続きする条件でもあるのじゃ

ちょっと複雑なので、黒の館では、主に「株価が堅調な好況局面」を採り上げることにしておる

「青の館」の「大幅な株高」局面で「証券」や「不動産」といった業種に注目したのは覚えてるかな？

投資指標は「長期実績リターン」などに注目じゃな

 元に戻る

株価が堅調な好況局面を
採り上げるぞ
業種は「証券」や「不動産」、
投資指標は「長期実績リターン」
に注目じゃ

「青の館」の
「大幅な株高」局面を
思い出して銘柄を選んでみい

プレイボード

好況下の1年

銘柄名	業種	採否
デーオーシ	不動産	<input type="radio"/>
ニトリHD	小売	<input type="radio"/>
住友大阪セ	ガラ・土	<input type="radio"/>
千葉銀行	銀行	<input type="radio"/>
東京エレク	電気機器	<input type="radio"/>
豊田通商	卸売	<input type="radio"/>
日本通運	運輸・物流	<input type="radio"/>
三和HD	金属製品	<input type="radio"/>
清水建設	建設	<input type="radio"/>
ノリツ鋼機	精密機器	<input type="radio"/>
DOWA	非鉄金属	<input type="radio"/>
日東電工	化学	<input type="radio"/>

発注、経過も見る

発注、最終結果へ

「黒の館」では市況に応じた銘柄選びに挑戦じゃ



青や黄の館での「大幅な株高」局面を思い出すのじゃな

銘柄を選んだら、いずれかの「発注」ボタンをタップじゃ

情報ボード

長期実績リターン

その会社が過去5年間に投資家にどれだけ報いてきたかを示す指標じゃ。これが大きいということは、経営がうまく回転してきたのじゃろうが、株価が過大評価されている可能性もあるぞ。

2014年5月

銘柄名	全体内順位 上位<>下位	業種内順位 上位<>下位
テーオーシ	●●●●●	●●●●●
ニトリHD	●●●●●	●●●●●
住友大阪セ	●●●●●	●●●●●
千葉銀行	●●●●●	●●●●●
東京エレク	●●●●●	●●●●●
豊田通商	●●●●●	●●●●●
日本通運	●●●●●	●●●●●
三和HD	●●●●●	●●●●●
清水建設	●●●●●	●●●●●
ノリツ鋼機	●●●●●	●●●●●
DOWA	●●●●●	●●●●●
日東電工	●●●●●	●●●●●

プルダウンメニューから見たい投資指標をタップじゃ



業種としては「証券」と「不動産」が狙い目ね！

まずは、「不動産」の「テーオーシー」を選んでみよう 😊

それから「長期実績リターン」の低い「出遅れ株」を選んでみよう 😊

そうね、全体内で低い「ノリツ鋼機」と「千葉銀行」を選ぶことにしよう 😊

プレイボード

好況下の1年

銘柄名	業種	採否
テーオーシ	不動産	<input checked="" type="radio"/>
ニトリHD	小売	<input type="radio"/>
住友大阪セ	ガラ・土	<input type="radio"/>
千葉銀行	銀行	<input checked="" type="radio"/>
東京エレク	電気機器	<input type="radio"/>
豊田通商	卸売	<input type="radio"/>
日本通運	運輸・物流	<input checked="" type="radio"/>
三和HD	金属製品	<input type="radio"/>
清水建設	建設	<input checked="" type="radio"/>
ノリツ鋼機	精密機器	<input checked="" type="radio"/>
DOWA	非鉄金属	<input type="radio"/>
日東電工	化学	<input type="radio"/>

発注、経過を見る

発注、最終結果へ

「黒の館」では市況に応じた銘柄運びに挑戦じゃ

青や黄の館での「大幅な株高」局面を思い出すのじゃな

銘柄を選んだら、いずれかの「発注」ボタンをタップじゃ

残りの2銘柄は「日本通運」と「清水建設」にしたよ 😊

よし、5銘柄を選んだぞ！
発注ボタンをタップして結果をみよう 😊

銘柄の最終順位

好況下の1年

銘柄名	リターン(%)	採否
ニトリHD	98.4	○
日東電工	77.2	○
千葉銀行	54.6	●
清水建設	50.8	●
三和HD	47.7	○
日本通運	45.5	●
テーオーシ	33.3	●
DOWA	27.8	○
豊田通商	17.1	○
東京エレクト	14.6	○
住友大阪セ	-2.1	○
ノリツ鋼機	-5.3	●

「黒の館」では業種と投資指標の両方に気を配るのじゃぞ

ポर्टフォリオのリス

「先に進む」ボタンを

結果宣言

好況下の1年

獲得ポイント

ポर्टフォリオのリターン 36.9%

ポर्टフォリオの順位 428位/792通り

ポर्टフォリオのリスク 7.3%

リスクの順位 48位/792通り

おお、獲得が
お主なか

リスクの順位は悪くなかったから減点なしじゃ

スコアボード(黒の館)

好況 3

バブル

市場ショック

市況悪化

バブル崩壊

市況改善

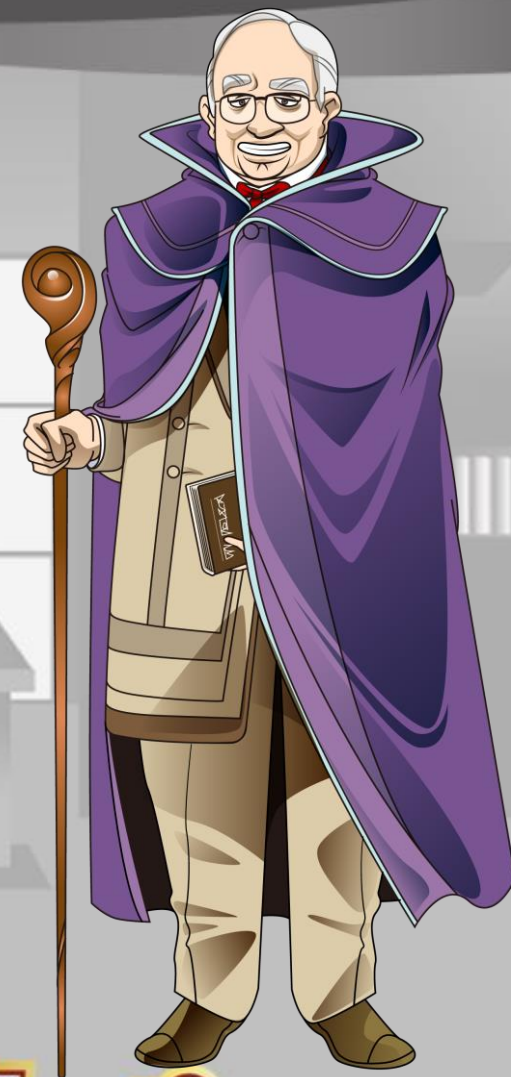
合計ラップタイム 00:23:44

最初のプレイの獲得ポイント3
点がブロックに反映されたぞ

でも他の銘柄はうまく選べたし、3点取れたからよしとしなくちゃ 😊

よし、結果が出たぞ！
あれー、「ノリツ鋼機」は狙い目だったんだけどなあ 😞

第1局面:好況局面(その2)へ続く



賢者のポータル

プレイしてみた！
賢者のポートフォリオ「黒の館」

「黒の館」チュートリアル(実演編)

第1局面:好況局面(その2)



賢者のポートフォリオ

ステージ宣言

好況下の1年

【2016年7月～2017年6月】の1年間
当初は一連のショックがあったものの、景気に崩れはなく、市況が回復軌道に戻った1年間じゃ

「好況」局面の2回目じゃな



この館は、リスクの大きなポートフォリオに減点があるぞ

「先に進む」ボタンをタップして、銘柄選択じゃ

市況関連データ

この期間の経済市場環境は次の通りじゃ

市況	: 好況
景気循環	: アベノミクス景気
株式市場	: 通期で29%の上昇
円/ドル	: 通期で9%の円安
原油価格	: 通期で5%の下落

この頃の主な出来事

- 2016年2月: 中国株大幅下落
- 2016年4月: 熊本地震
- 2016年6月: 英国のEU離脱現実化
- 2016年8月: 事業規模28兆円の大型経済対策
- 2017年1月: トランプ大統領誕生

先に進む ▶

「好況下の1年」の2回目じゃ

リスクの大きなポートフォリオは
リスクペナルティの減点があるぞ

賢者のポートフォリオ

プレイボード

好況下の1年

銘柄名	業種	採否
TDK	電気機器	<input type="radio"/>
NIPPO	建設	<input type="radio"/>
中国電力	電力・ガス	<input type="radio"/>
テルモ	精密機器	<input type="radio"/>
イオンFS	その他金融	<input type="radio"/>
富士フイル	化学	<input type="radio"/>
ニチハ	ガラ・土	<input type="radio"/>
日本通運	運輸・物流	<input type="radio"/>
富士興産	卸売	<input type="radio"/>
塩野義製薬	医薬品	<input type="radio"/>
ソフトBG	サービス情報	<input type="radio"/>
しまむら	小売	<input type="radio"/>

発注、経過を見る

発注、最終結果へ

「好事魔多し」という言葉を知っているかな



「ハイリターン影にはハイリスクが潜んでいる」ということじゃ
「ベータ（市場感応度）」には要注意じゃぞ

銘柄を選んだら、いずれかの「発注」ボタンをタップじゃ

さて、
株式市場は上昇局面じゃが、
「ベータ（市場感応度）」
には要注意じゃ

プレイボード

好況下の1年

銘柄名	業種	採否
TDK	電気機器	<input type="radio"/>
NIPPO	建設	<input checked="" type="radio"/>
中国電力	電力・ガス	<input type="radio"/>
テルモ	精密機器	<input checked="" type="radio"/>
イオンFS	その他金融	<input checked="" type="radio"/>
富士フイル	化学	<input type="radio"/>
ニチハ	ガラ・土	<input checked="" type="radio"/>
日本通運	運輸・物流	<input type="radio"/>
富士興産	卸売	<input type="radio"/>
塩野義製薬	医薬品	<input type="radio"/>
ソフトBG	サービス情報	<input type="radio"/>
しまむら	小売	<input checked="" type="radio"/>

発注、経過も見る

発注、最終結果へ

「好事魔多し」という言葉を知っておるかな



「ハイリターン」の影にはハイリスクが潜んでいる」ということじゃ
「ベータ（市場感応度）」には要注意じゃぞ

銘柄を選んだら、いずれかの「発注」ボタンをタップじゃ

「長期実績リターン」は高いけど、
「ベータ（市場感応度）」の高い銘柄
は避けたぞ

うまくいくかな？ 😊

賢者のポートフォリオ

銘柄の最終順位

好況下の1年

銘柄名	リターン(%)	採否
ニチハ	150.7	●
ソフトBG	58.1	○
日本通運	54.0	○
TDK	32.6	○
NIPPO	32.0	●
富士興産	31.3	○
塩野義製薬	13.8	○
イオンFS	12.0	●
富士フイル	4.2	○
テルモ	2.9	●
中国電力	-0.9	○
しまむら	-8.1	●

「黒の館」では業種と投資指標の両方に気を配るのじゃぞ



ポートフォリオのリスクが大きいと1点減点になるから気を付けるのじゃ

「ボラティリティ」や「ベータ」の高い銘柄は避けるのが無難じゃぞ
「先に進む」ボタンをタップして、獲得ポイントを確認じゃ

先に進む ▶

結果宣言

好況下の1年

獲得ポイント

ポートフォリオのリターン 30.8%

ポートフォリオの順位 352位/792通り

ポートフォリオのリスク 18.1%

リスクの順位 767位/792通り

獲得ポイントは2点じゃ
どうじゃ? そう簡単ではない
じゃろ

先に進む ▶

あれ～、2点どまりだ！
リターンはよかったけど、
リスクペナルティで1点減点
だって 😊

うーん、良くない銘柄も選んじやった
みたいだ！
でも一番の銘柄も選べたから、点数は
期待できるかも 😊

スコアボード(黒の館)

好況	3	2	市況悪化	
バブル			バブル崩壊	
市場ショック			市況改善	

合計ラップタイム 00:43:13

今回のプレイの獲得ポイント2点がブロックに反映されたぞ

青色のブロックが2個増えて、ブロックは全部で5個じゃ

「先に進む」ボタンをタップじゃ

先に進む ▶

獲得ポイントが2点なので、青色のブロックが2つ増えて合計5個になったぞ 😊

リスクペナルティには
気をつけろと言ったのになあ

第1局面：好況局面(その3)へ続く



賢者のポータル

プレイしてみた！
賢者のポートフォリオ「黒の館」

「黒の館」チュートリアル(実演編)

第1局面:好況局面(その3)




賢者のポートフォリオ

ステージ宣言

好況下の1年

【2016年7月～2017年6月】の1年間
当初は一連のショックがあったものの、景気に崩れはなく、市況が回復軌道に戻った1年間じゃ

「好況」局面の3回目じゃな



「市況関連データ」もチェックじゃ
すべての業種にメリットのある経済環境とは限らんぞ
まだ難しかったら、スルーしてよいぞ

「先に進む」ボタンをタップして、銘柄選択じゃ

市況関連データ

この期間の経済市場環境は次の通りじゃ

市況	: 好況
景気循環	: アベノミクス景気
株式市場	: 通期で29%の上昇
円/ドル	: 通期で9%の円安
原油価格	: 通期で5%の下落

この頃の主な出来事

- 2016年2月: 中国株大幅下落
- 2016年4月: 熊本地震
- 2016年6月: 英国のEU離脱現実化
- 2016年8月: 事業規模28兆円の大型経済対策
- 2017年1月: トランプ大統領誕生

先に進む ▶

「好況下の1年」の3回目じゃ

「市況関連データ」も
チェックじゃ

「アベノミクス景気」で株式市場
は大幅に上昇しているぞ 😊

賢者のポートフォリオ

用語の解説

景気循環

拡大局面と後退局面に分けた景気の移り変わりを景気循環というのじゃ



景気というのは生産、在庫、投資、雇用、消費、企業経営、金融、物価、サービスのすべてを含んだ総合的な経済の指標じゃ

日本では、景気の谷から山を「〇〇景気」、山から谷を「〇〇不況」と名付けておるが、実態としては、山の前後が「好況」、谷の前後が「不況」じゃ

株式市場の上昇や下落は景気の先行きを示す「先行系列」となっておる

「景気が良くなったから株価が上がる」ではなくて、「株価が上がったから景気が良くなった」と考えるのじゃ

◀ 元に戻る

「景気循環」をタップしてみよう

なるほど、株価は景気が良くなる前に上がるのね 😊

用語の解説

アベノミクス景気

2012年12月の谷から2019年現在も続く景気拡大期のことじゃ



第2次安倍内閣の一連の経済政策の通称である「アベノミクス」にちなんで命名された景気じゃな

アベノミクスは「大胆な金融緩和」、「機動的な財政運営」、「民間投資を喚起する成長戦略」の3本の矢で始まったな

2012年8月頃から始まった株式市場の上昇は、2016年2月の中国株の大幅下落、同年4月の熊本地震の頃に一時的な下げを見せたが、その後2018年9月頃まで大幅な上昇を続けたのじゃ

◀ 元に戻る

「アベノミクス景気」をタップしてみよう！

今回の投資期間は「アベノミクス景気」の真っただ中だね☺

プレイボード

好況下の1年

銘柄名	業種	採否
アコム	その他金融	<input type="radio"/>
日揮	建設	<input type="radio"/>
小糸製作所	電気機器	<input type="radio"/>
大阪ガス	電力・ガス	<input type="radio"/>
HOYA	精密機器	<input type="radio"/>
日東電工	化学	<input type="radio"/>
名古屋鉄道	運輸・物流	<input type="radio"/>
リョービ	非鉄金属	<input type="radio"/>
OLC	サービス情報	<input type="radio"/>
ヤマダ電機	小売	<input type="radio"/>
三谷セキ	ガラ・土	<input type="radio"/>
武田薬品	医薬品	<input type="radio"/>

発注、経過も見る

発注、最終結果へ

選ぶべき業種は絞れたかな？



業種に自信があれば業種で選ぶ、自信がなければ投資指標で選ぶ、というのも手じゃな

銘柄を選んだら、いずれかの「発注」ボタンをタップじゃ

業種に自信があれば業種、
自信がなければ投資指標で
選ぶのも手じゃな

プレイボード

好況下の1年

銘柄名	業種	採否
アコム	その他金融	<input type="radio"/>
日揮	建設	<input checked="" type="radio"/>
小糸製作所	電気機器	<input checked="" type="radio"/>
大阪ガス	電力・ガス	<input type="radio"/>
HOYA	精密機器	<input checked="" type="radio"/>
日東電工	化学	<input checked="" type="radio"/>
名古屋鉄道	運輸・物流	<input type="radio"/>
リョービ	非鉄金属	<input type="radio"/>
OLC	サービス情報	<input type="radio"/>
ヤマダ電機	小売	<input type="radio"/>
三谷セキ	ガラ・土	<input checked="" type="radio"/>
武田薬品	医薬品	<input type="radio"/>

発注、経過を見る

発注、最終結果へ

選ぶべき業種は絞れたかな？



業種に自信があれば業種で選ぶ、自信がなければ投資指標で選ぶ、というのも手じゃな

銘柄を選んだら、いずれかの「発注」ボタンをタップじゃ

「円安」で大幅に株高なので、「輸出型」業種の中から選ぶことにしよう 😊

「輸出型」業種の中として「電気機器」と「精密機器」の銘柄は選んだけど、残りはちょっと自信ないな 😊

銘柄の最終順位

好況下の1年

銘柄名	リターン(%)	採否
HOYA	63.0	●
日東電工	46.4	●
三谷セキ	37.0	●
武田薬品	33.7	○
日揮	27.3	●
小糸製作所	24.5	●
大阪ガス	19.8	○
OLC	15.5	○
リョービ	10.6	○
ヤマダ電機	6.3	○
アコム	4.3	○
名古屋鉄道	-8.3	○

「黒の館」では業種と投資指標の両方に気を配るのじゃぞ

ポर्टフォリオのリス

「ボラティリティ」や「先に進む」ボタンをタップして、獲得ポイントを確認じゃ

先に進む ▶

結果宣言

好況下の1年

獲得ポイント

ポर्टフォリオのリターン 40.5%

ポर्टフォリオの順位 4位/792通り

ポर्टフォリオのリスク 15.2%

リスクの順位 775位/792通り

おお、獲得ポイントは3点じゃお主なかなか働がよさそうじゃ

先に進む ▶

あれ～、4点獲得できると思ったらリスクペナルティで1点減点だー！ 😞

おお、結果が出たぞ！リターンが圧倒的に高い銘柄を選らべて、よかった！ 😊

スコアボード(黒の館)

好況	3	2	3	市況悪化				
バブル				バブル崩壊				
市場ショック				市況改善				

合計ラップタイム 01:12:46

今回のプレイの獲得ポイント3点がブロックに反映されたぞ

青色のブロックが3個増えて、ブロックは全部で8個に伸びたぞ

「先に進む」ボタンをタップじゃ

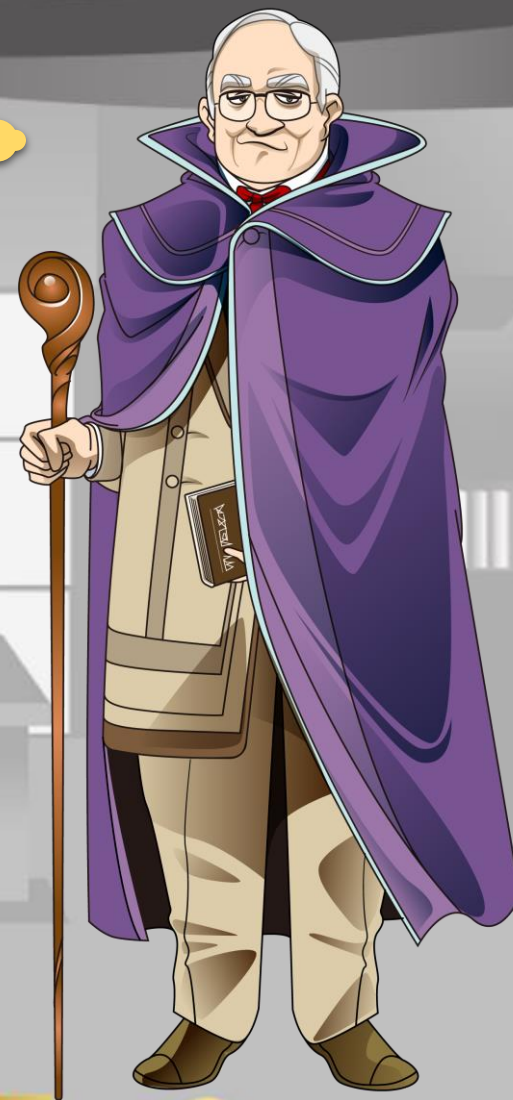
先に進む ▶

獲得ポイントが3点なので、青色のブロックが3つ増えて全部で8個になったぞ 😊

なかなかいいペースでブロックが増えているみたいだ 😊

リスクペナルティを受けながらも、
なかなか良いペースではないか

第2局面：市場悪化局面へ続く



賢者のポルトコオロオ